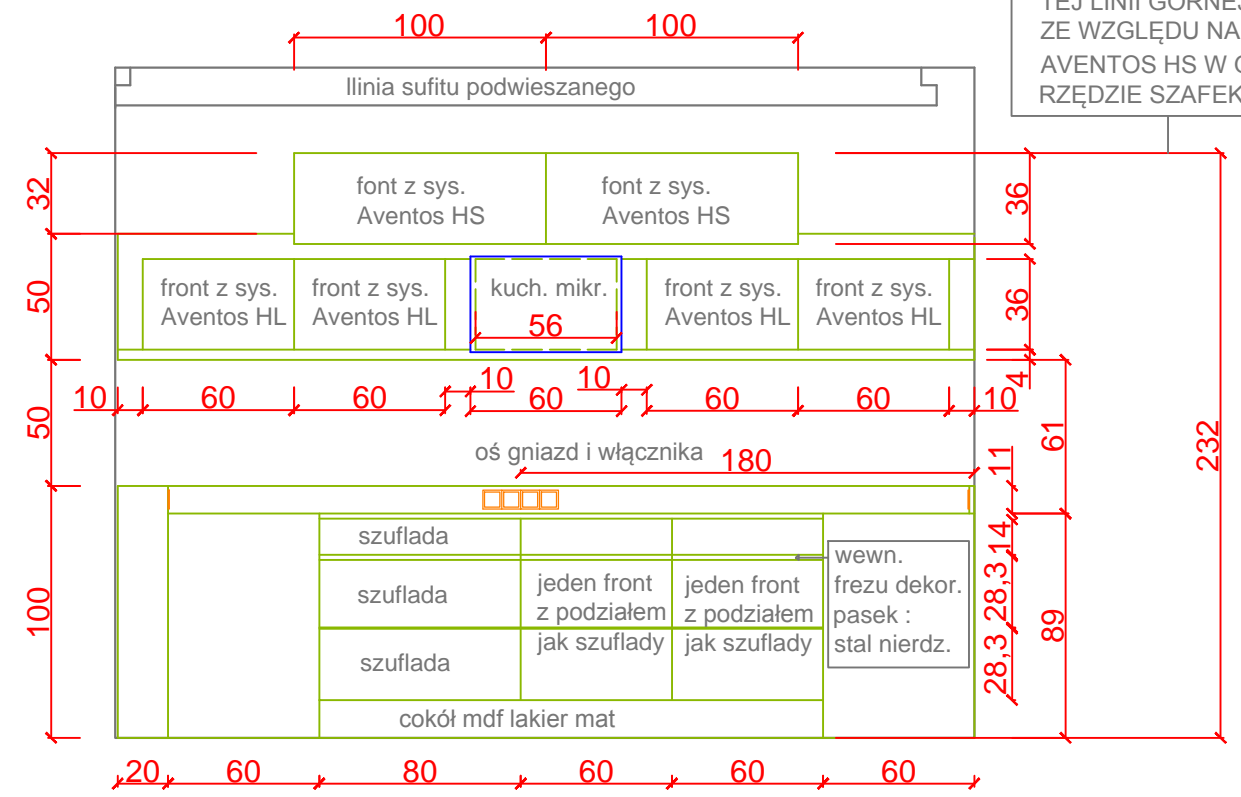
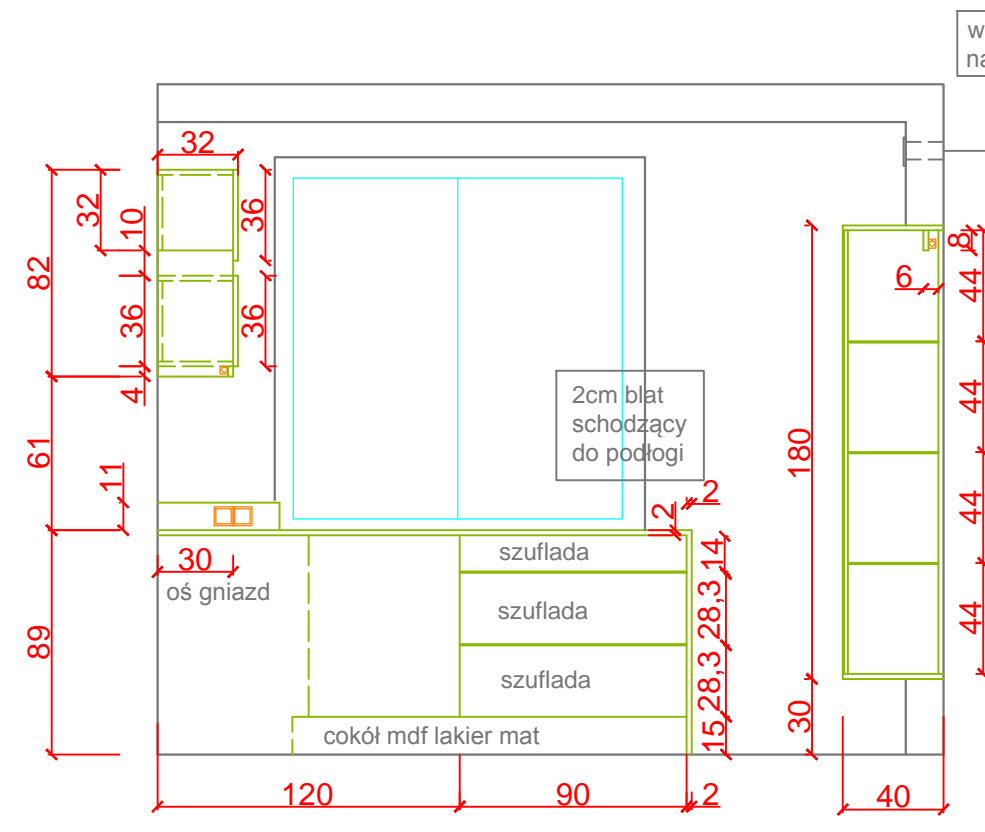


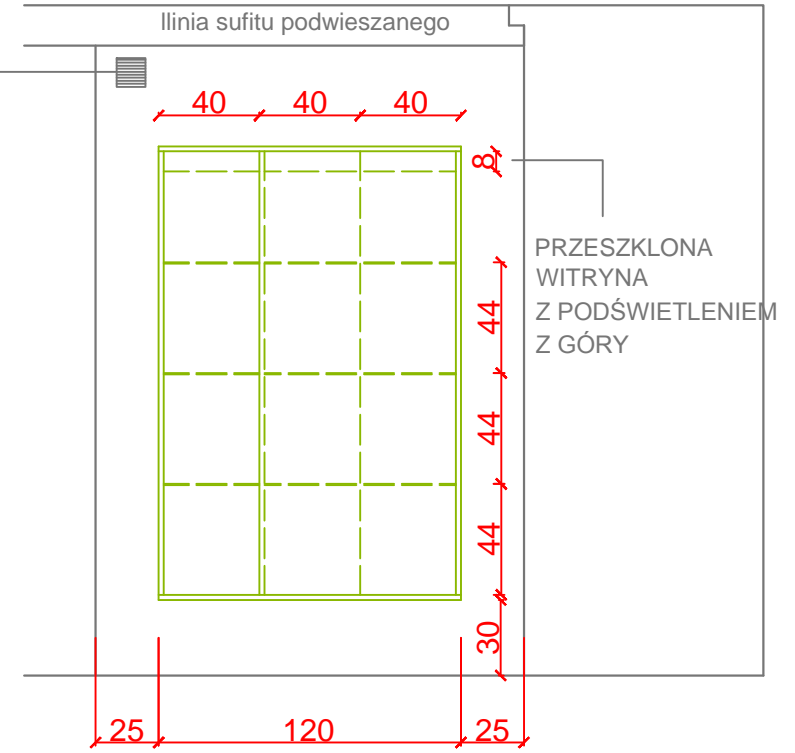
11cm opaska z mat. blatu łącząca się z podwyższeniem również z mat. blatu



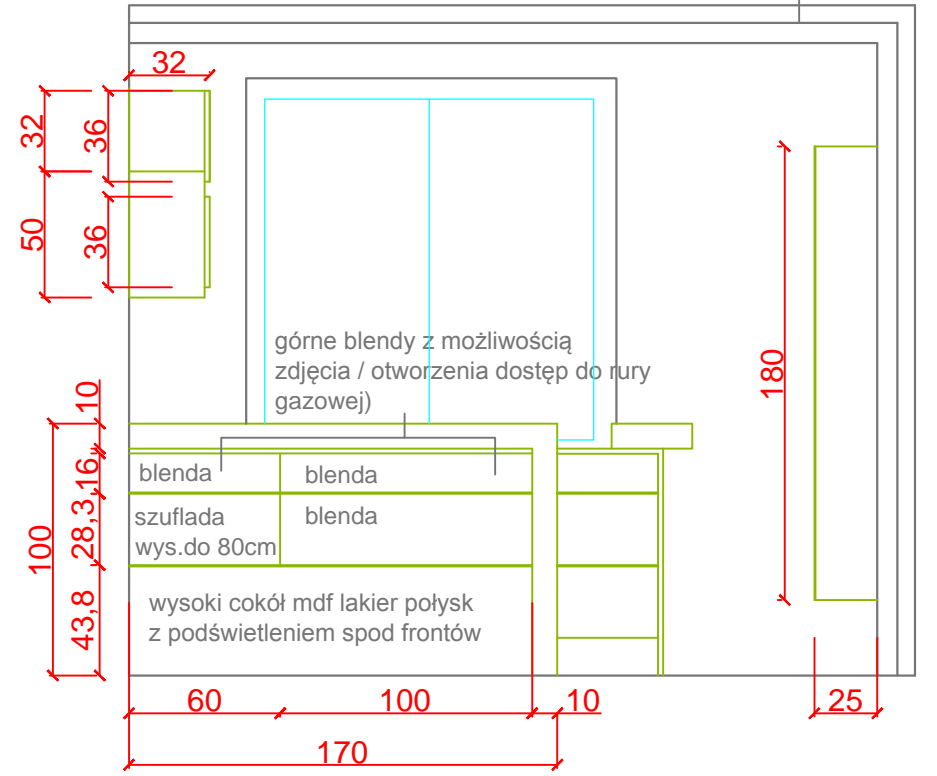
NIE NALEŻY PRZEKRACZAĆ TEJ LINII GÓRNEJ ZABUDOWY ZE WZGLĘDU NA SYSTEMY AVENTOS HS W GÓRNYM RZĘDZIE SZAFEK WISZĄCYCH



wentylacja wyprowadzona na zabudowę z g-k



linia sufitu podw. i zabudowy dekoracyjnej przy witrynie



**MATERIAŁY:**  
 BLAT - konglomerat kwarcytowy BIANCO VEGA  
 KORPUSY szafek stojących - biała płyta meblowa  
 KORPUSY szafek wiszących - MDF lakier RAL 7006 (PÓLMAT)  
 FRONTY LAKIEROWANE - MDF lakier RAL 7006 (BEŻOWY SZARY)  
 FRONTY DREWNIANE - MDF fornir DĄB CIEMNY

UCHWYTY szafek wiszących - ZOBAL UKW-19  
 UCHWYTY szafek stojących - frezowanie zamiast uchwytu  
 COKÓŁ - MDF lakier RAL 9010 (śnieżnobiały)  
 WITRYNA korpusy - MDF fornir DĄB CIEMNY  
 WITRYNA fronty i półki - SZKŁO

**C-04B**  
 NR RYS:  
**ZABUDOWA MEBLOWA**  
**KUCHNIA - ROZW. ŚCIAN**

FORMAT:  
**A3**

SKALA: 1:30